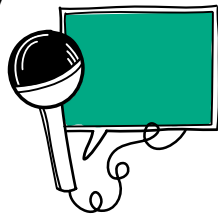


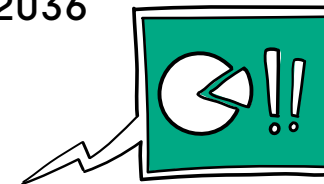
## Speakers' Corner im Raum H 2037



### Dienstag, 7. Mai

- 11:00 – 11:25 Uhr .... *Embedded Systems: Innovativer Kern von Zukunftstechnologien* ITPower Solutions GmbH .....Seite 10
- 11:30 – 11:55 Uhr .... *Unser Anspruch: Arbeit soll Spaß machen – und das jeden Tag!* status C AG .....Seite 11
- 12:00 – 12:25 Uhr .... *Bundesdruckerei – Unternehmensgruppe* Bundesdruckerei GmbH .....Seite 12
- 12:30 – 12:55 Uhr .... *Be part of the future!* Hella Aglaia Mobile Vision GmbH.....Seite 13
- 13:00 – 13:25 Uhr .... *Kreative Anwendungsmöglichkeiten für Künstliche Intelligenz im Bereich von Enterprise Software* FACTON GmbH.....Seite 14
- 13:30 – 13:55 Uhr .... *Industrielles Projektmanagement & Engineering* IPS Industrial Projects Services GmbH .....Seite 15
- 14:00 – 14:25 Uhr .... *Viele gute Gründe für die Arbeit bei Projektron* Projektron GmbH.....Seite 16
- 14:30 – 14:55 Uhr .... *Wir digitalisieren die gesamte logistische Wertschöpfungskette* Tourbosoft GmbH .....Seite 17
- 15:00 – 15:25 Uhr .... *We are Ubisoft Berlin* Ubisoft Berlin .....Seite 18
- 15:30 – 15:55 Uhr .... *Data Science made in Berlin!* ixto GmbH.....Seite 19

## Fachforum im Raum H 2036



### Dienstag, 7. Mai

- 11:00 – 11:45 Uhr .... *Wissenschaft als Beruf – Alumni der TU Berlin berichten* Alumni-Programm der TU Berlin .....Seite 20
- 12:00 – 12:45 Uhr .... *Stärken über Stärken – was kann ich eigentlich wirklich gut?* power of coaching .....Seite 21
- 13:00 – 13:45 Uhr .... *Vitamin B – Kontakte aufbauen und sinnvoll nutzen* VDI Verein Deutscher Ingenieure e.V.....Seite 22
- 14:00 – 14:45 Uhr .... *Klar bin ich motiviert – aber wie mache ich das Unternehmen klar?* JobUFO GmbH .....Seite 23
- 15:00 – 15:45 Uhr .... *Karriere-Perspektive: Startup* Centre for Entrepreneurship (CfE) der TU Berlin .....Seite 24
- 16:00 – 16:45 Uhr .... *Karriere im Medical Writing* EUROPEAN MEDICAL WRITERS ASSOCIATION .....Seite 25

## Speakers' Corner im Raum H 2037

**ITPower Solutions GmbH**

**11:00 – 11:25 Uhr**

**Embedded Systems:  
Innovativer Kern von Zukunftstechnologien**

Der Vortrag informiert über die Bedeutung eingebetteter Systeme in der Elektronik sowie deren zunehmende Verbreitung in der Industrie. Daraus ergibt sich die Wichtigkeit der methodischen Entwicklung und des Tests eingebetteter Systeme für deren Qualitätssicherung. Der Vortrag präsentiert die ITPower Solutions GmbH als Beratungs- und Dienstleistungsunternehmen für die Entwicklung und den Test von eingebetteter Software. Grundlagen des Tests eingebetteter Software werden erläutert, An- und Herausforderungen der Branche dargestellt und ITPower Solutions als Arbeitgeber präsentiert.

*Sebastian Stritz*



## Speakers' Corner im Raum H 2037

**status C AG**

**11:30 – 11:55 Uhr**

**Unser Anspruch: Arbeit soll Spaß machen –  
und das jeden Tag!**

**Die Voraussetzung dafür: Projekte, die begeistern und  
herausfordern und die passende Firmenkultur.**

Andreas (TU-Absolvent & Gründer) und Matthäus (Junior-Berater) geben einen Einblick in die ungewöhnliche Firmenkultur von status C, in den Einstieg und die Karriere.

Wir wollen Arbeit nicht nur spaßiger, sondern auch einfacher machen. Als SAP-Logistik-Berater und -Softwareentwickler sind unsere Kunden internationale Logistik-Dienstleister, Automobilkonzerne und -Zulieferer. Industrie 4.0 entwickeln wir mit! Das schaffen wir mit größtmöglichem Freiraum – Freiraum zu entscheiden, zu gestalten und Grenzen zu sprengen. Nur so können wir uns als Mensch entfalten und beim Kunden Großes bewegen.

*Andreas Walter  
Vorstand*



**status.c**



## Speakers' Corner im Raum H 2037

**Bundesdruckerei GmbH**

**12:00 – 12:25 Uhr**

**Bundesdruckerei – Unternehmensgruppe**

**Sicherheit »Made in Germany«**

Die Bundesdruckerei-Gruppe mit ihren verschiedenen Konzernunternehmen bietet innovative und komplette IT-Sicherheitslösungen für Unternehmen, Staaten und Behörden.

Mit Technologien und Dienstleistungen »Made in Germany« schützt sie sensible Daten, Kommunikation und Infrastrukturen. Die Lösungen basieren auf der sicheren Identifikation von Bürgern, Kunden, Mitarbeitern und Systemen in der analogen und digitalen Welt.

*Torsten Krause*



## Speakers' Corner im Raum H 2037

**Hella Aglaia Mobile Vision GmbH**

**12:30 – 12:55 Uhr**

**Be part of the future!**

HELLA Aglaia Mobile Vision GmbH ist mit über 400 Mitarbeitern ein weltweit führender Entwickler intelligenter Bildverarbeitungssysteme für Fahrerassistenzsysteme, autonome Fahrfunktionen, Elektromobilität und Personenzählung. Als Arbeitgeber bieten wir das Beste aus zwei Welten – zum einem die Dynamik und Arbeitskultur eines Start-ups, zum anderen die Vorteile eines mittelständischen Konzerns mit weltweiter Technologieführerschaft.

Werde Teil der Zukunft und unterstütze uns in spannenden und zukunftsweisenden Projekten!

*Christoph Söhnel*  
*Innovation Engineer*



## Speakers' Corner im Raum H 2037

**FACTON GmbH**

**13:00 – 13:25 Uhr**

### Kreative Anwendungsmöglichkeiten für Künstliche Intelligenz im Bereich von Enterprise Software

Wir sind die FACTON GmbH, ein mittelständisches Unternehmen aus Potsdam und die Köpfe hinter der Software, mit der unsere internationalen Kunden die Kosten ihrer Produkte bis ins kleinste Detail abbilden und analysieren. Unternehmen wie FORD, Porsche und Airbus schätzen die Vorteile einer einheitlichen, standort- und abteilungsübergreifenden sowie effizienten Kalkulationslösung.

Wir möchten uns als Firma vorstellen, Karrieremöglichkeiten skizzieren und aufzeigen, wie Du Dein Potential bei uns einbringen kannst. Im zweiten Teil unseres Vortrags gibt Euch einer unserer Entwickler einen Einblick in seinen Alltag und erläutert aktuelle Ideen rund um den Einsatz von künstlicher Intelligenz im Kalkulationsumfeld.

*Sonja Kilian  
David Meisel*

**FACTON**  
INNOVATIVE COST MANAGEMENT

## Speakers' Corner im Raum H 2037

**IPS Industrial Projects Services GmbH**

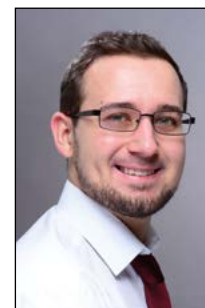
**13:30 – 13:55 Uhr**

### Industrielles Projektmanagement & Engineering Abwechslungsreich – herausfordernd – innovativ

Unsere Kunden vertrauen uns ihre wichtigsten Projekte an. Das ist unsere Motivation jeden Tag die besten Lösungen für komplexe Sachverhalte zu finden.

IPS ist seit mehr als 25 Jahren überaus erfolgreich im internationalen Projektmanagement und Engineering für Unternehmen in diversen Industrien tätig. Unser multidisziplinäres Team übernimmt den kompletten Projektzyklus für technische Anpassungen, Modernisierungsprojekte, wie auch die Errichtung von kompletten Werken. So gehören unter anderem Procter&Gamble, Aurubis, AB InBev, ArcelorMittal und Schneider Electric zu unserem Kundenstamm.

*Dr.-Ing. Tobias Pogrzeba  
Projektingenieur*



**Group - IPS**  
*Industrial Projects Services*

## Speakers' Corner im Raum H 2037

**Projektron GmbH**

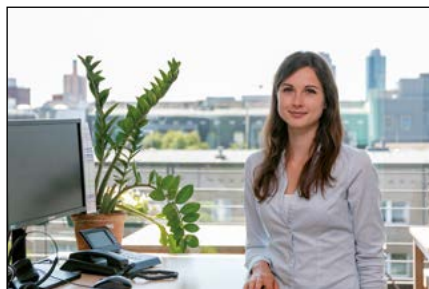
**14:00 – 14:25 Uhr**

**Viele gute Gründe für die Arbeit bei Projektron  
Unternehmenskultur beim mehrfachen Preisträger des Great  
Place To Work-Wettbewerbs »Deutschlands beste Arbeitgeber«**

Die Projektron GmbH entwickelt und vertreibt seit 2001 mit derzeit 101 Mitarbeitern die webbasierte Projektmanagement-Software Projektron BCS an insgesamt vier Standorten. Seit unserer Gründung konnten wir uns über zahlreiche Auszeichnungen freuen – sowohl für unsere Software als auch für unsere Personalarbeit. Z. B. erhielten wir bereits 6-mal eine Auszeichnung beim Great Place to Work-Wettbewerb »Deutschlands beste Arbeitgeber«. Wir möchten euch unsere Unternehmenskultur näherbringen und aufzeigen, welche Möglichkeiten zur (studentischen) Mitarbeit Projektron bietet.

*Sophia Haitzsch*  
Personalmanagement

 **projektron**



## Speakers' Corner im Raum H 2037

**Tourbosoft GmbH**

**14:30 – 14:55 Uhr**

**Wir digitalisieren die gesamte  
logistische Wertschöpfungskette  
Logistikberatung und -software für neugierige Köpfe**

Wir sind stolz, dass wir das einzige Unternehmen in Deutschland sind, das Beratung und Softwaremodule für die gesamte logistische Wertschöpfungskette anbietet. Von der Lagerhallenplanung über Prozessberatung bis hin zu komplett digitalisierten Informationsflüssen: Wir optimieren Logistik. Deine Stärken treffen bei uns auf vielfältige Einsatzmöglichkeiten in der Beratung oder Softwareentwicklung. Ob Praktikum, Masterarbeit oder Direkteinstieg, in unserem jungen und dynamischen Team kannst du deine Ideen sofort in die Praxis umsetzen. Wir stellen spannende Projekte und unsere Softwarethemen vor.

*Dipl.-Ing. Martin Reinhardt*

 **Tourbosoft**



## Speakers' Corner im Raum H 2037



**Ubisoft Berlin**

**15:00 – 15:25 Uhr**

### We are Ubisoft Berlin

Ubisoft Berlin opened in early 2018 with a focus on co-development of big Ubisoft brands, starting with none other than the Far Cry series. The cosmopolitan team at Ubisoft Berlin is dedicated to delivering inspiring and meaningful game experiences that will empower players and make them feel part of the Far Cry community to make it »the place to be« for fans of open-world shooters. Ubisoft Berlin is part of the German Ubisoft Blue Byte studio network. Learn more at [berlin.ubisoft.com](http://berlin.ubisoft.com).

*Kim Wittwer*



## Speakers' Corner im Raum H 2037



**ixto GmbH**

**15:30 – 15:55 Uhr**

### Data Science made in Berlin!

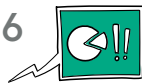
#### Consulting für Mittelständler bis DAX-Konzern

Die ixto GmbH ist ein führender Anbieter für die Realisierung maßgeschneiderter Data-Analytics-, Data Science-, Big-Data-, Business Intelligence-, Cloud- und IoT-Lösungen. Wir legen größten Wert auf spannende Aufgaben und ein teamorientiertes Betriebsklima. Interner Wissensaustausch und viele gemeinsame Aktivitäten fördern die teamübergreifende Zusammenarbeit und das Gemeinschaftsgefühl. Unsere individuelle Personalentwicklung ermöglicht Ihnen Karriereperspektiven durch die Entwicklung Ihrer persönlichen Kompetenzen und die stufenweise Übernahme immer komplexerer Aufgaben.

*Martin B. Schulz*  
Geschäftsführer



## Fachforum im Raum H 2036



### Alumni-Programm der TU Berlin

11:00 – 11:45 Uhr

#### Wissenschaft als Beruf – Alumni der TU Berlin berichten

Der Beruf als »Wissenschaftler\*in« ist für viele ein attraktives Ziel: einer erfüllenden und den eigenen Interessen entsprechenden Tätigkeit nachgehen und selbstbestimmt arbeiten. Doch die akademische Laufbahn bringt auch Herausforderungen mit sich; befristete Stellen und begrenzte Aufstiegsmöglichkeiten sind Unsicherheiten, mit denen viele Akademiker\*innen konfrontiert sind.

Zwei Alumni der TU Berlin, die als wissenschaftliche Mitarbeiter\*innen arbeiten, freuen sich darauf, ihre ganz persönlichen Erfahrungen mit Ihnen zu teilen und Ihnen zu berichten, warum sie sich für eine Karriere in der Wissenschaft entschieden haben, was sie an ihrem Beruf lieben und was die Nachteile sind, die man ggf. in Kauf nehmen muss.



*Dr. Evelin Beck*  
wissenschaftliche Mitarbeiterin am Pharmakovigilanz-  
und Beratungszentrum für Embryonaltoxikologie  
(kurz: Embryotox) der Charité – Universitätsmedizin Berlin



*Dr. Hakan Önel*  
wissenschaftlicher Mitarbeiter am  
Leibniz-Institut für Astrophysik Potsdam (AIP)

alumni  
TU BERLIN

## Fachforum im Raum H 2036



### power of coaching

12:00 – 12:45 Uhr

#### Stärken über Stärken – was kann ich eigentlich wirklich gut?

Lerne dich selbst besser kennen und entdecke Stärken über Stärken. Verschiedene Persönlichkeits- und Rollenmodelle geben dir schnell und relativ verlässlich Auskunft über deine ganz persönlichen Stärken und Präferenzen. In Verbindung mit einem gezielten Partner-Kurzinterview, welches dir auch Aufschluss über ein Fremdbild zu deinen Stärken gibt, erhältst du individuelle und gute Tipps um letztendlich deine wichtigsten Stärken in passende Worte zu verpacken.

*Claudia Naumann-Schiel*  
power of coaching





## Fachforum im Raum H 2036



**VDI Verein Deutscher Ingenieure e. V.**

**13:00 – 13:45 Uhr**

**Vitamin B – Kontakte aufbauen und sinnvoll nutzen  
Networking als Erfolgsfaktor**

An vielen Stellen findet man die Aussage »Kontakte und ein gutes Netzwerk sind für den beruflichen Erfolg immens wichtig!« Aber warum ist das so? Wo finde ich Kontakte, die mich persönlich weiterbringen und wie baue ich mir ein gutes Netzwerk auf? Antworten zu diesen Fragen, Tipps wie man sich ein persönliches Netzwerk aufbaut und dieses ideal für sich nutzen kann, sowie Hinweise wie der VDI Verein Deutscher Ingenieure Sie unterstützen kann, erhalten Sie mit diesem Vortrag.

*Sebastian Nakötter*



## Fachforum im Raum H 2036



**JobUFO GmbH**

**14:00 – 14:45 Uhr**

**Klar bin ich motiviert – aber wie mache ich  
das Unternehmen klar?**

**Wie man bessere Bewerbungen anfertigt**

Aller Anfang beim Übergang in den Beruf ist schwer. Egal ob Praktika, Werkstudierendenstellen oder der erste Vollzeitjob, es geht immer darum zu zeigen warum man die richtige Person für den Job ist. Neben guten Noten und einem tollen Lebenslauf wird es aber auch immer darum gehen wie man es schafft die eigene Motivation zu einem Job transparent für ein Unternehmen zu machen. Dies kann man natürlich auch in einem Motivationsschreiben machen, aber gibt es im 21. Jhd. nicht auch andere Methoden mich und meine Stärke zu zeigen? Und wenn ich eine Idee habe, was akzeptieren Unternehmen überhaupt? Benjamin war selbst Lehrer, Personaler und hat heute ein Unternehmen im Bereich Human Resources. Er berät Unternehmen, Bewerber\*innen und Bildungseinrichtungen, wie man Bewerbungen einfacher und transparenter machen kann. Im Workshop wird er über praktische Beispiele aus seiner Arbeit mit den verschiedenen Bereichen sprechen und Teilnehmer\*innen dabei helfen bessere Bewerbungen anzufertigen.

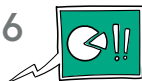
*Benjamin Maischak  
Geschäftsführer*



**jobufo**  
Working for you



## Fachforum im Raum H 2036



**Centre for Entrepreneurship (CfE) der TU Berlin**

**15:00 – 15:45 Uhr**

**Karriere-Perspektive: Startup**

**Gründungsunterstützung an der TU Berlin**

Die Technische Universität Berlin (TUB) bündelt ihre Kompetenzen im Bereich Unternehmensgründung aus Forschung, Lehre und Gründungsförderung im Centre for Entrepreneurship (CfE). Als zentraler Anlaufpunkt für alle gründungsinteressierten Mitglieder der Universität stärkt das CfE das gründungsfreundliche Umfeld durch praxisorientierte Lehrveranstaltungen, Informationstage und Workshops sowie individuelle Erstberatung für alle Gründungsinteressierten. Gründende werden am CfE nicht nur zur Wirtschaftlichkeit ihrer Geschäftsidee beraten, sondern integrieren darüber hinaus den sogenannten »Triple Impact« in ihr Gründungsvorhaben. Das bedeutet, dass Ausgründungen gleichzeitig wirtschaftlich, ökologisch und sozial sein sollten.

Das CfE bietet Gründungsinteressierten die Möglichkeit, sich für den intern entwickelten strukturierten Inkubationsprozess zu bewerben. Teams bekommen qualifizierte Unterstützung in jeder Stufe des Beratungsprozesses und haben Zugang zur neu eröffneten Innovationsplattform EINS am Campus Charlottenburg, die Arbeitsplätze für Gründende und Forschende, Laborräume, eine Prototypenwerkstatt, Büro- und Seminarräume, ein Café sowie eine Eventfläche bietet.

*Nicole Ziesche*  
Beraterin am CfE

*Andreas Schindler*  
Founder & CEO Deep Neuron Lab



## Fachforum im Raum H 2036



**EUROPEAN MEDICAL WRITERS ASSOCIATION**

**16:00 – 16:45 Uhr**

**Karriere im Medical Writing**

Diese Präsentation führt das Publikum in das Medical Writing ein, indem es die folgenden Fragen beantwortet: Was ist Medical Writing und warum ist es wichtig? Was machen Medical Writers und wo arbeiten sie? Welche Fähigkeiten und Qualifikationen sind für diese Arbeit erforderlich? Wie fängt man im Bereich des Medical Writing an? Welche Vorteile bietet der Beitritt zu einer Netzwerkorganisation wie der European Medical Writers Association (EMWA)? Wie setzt EMWA Maßstäbe für Exzellenz in der medizinischen Kommunikation?

*Dr. Walther Seiler*  
Medical Writing Strategist



EUROPEAN MEDICAL WRITERS ASSOCIATION